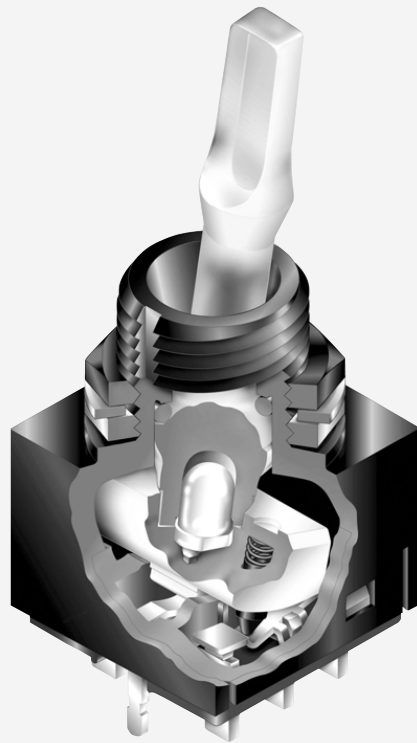


全发光摇头开关
系列 TL



通用规格

电气容量 (电阻性负载)

大功率 (银):	银为6A在125V AC或3A在250V AC或6A在12V DC
微小功率 (金):	金为最大0.4VA在最高28V AC/DC (适用范围0.1mA~0.1A在20mV~28V)

注: 关于运行范围的说明请参阅附录索引。

其他额定参数

触点电阻:	银触点最大10毫欧; 金触点最大20毫欧
绝缘电阻:	1,000兆欧以上在500V DC
绝缘强度:	触点之间最低1,000V AC至少1分钟; 触点与外壳之间最低1,500V AC至少1分钟
机械寿命:	50,000次操作以上
电气寿命:	银触点25,000次操作以上; 金触点50,000次操作以上
静电容量:	能抗20千伏ESD
标称操作力:	对于.689" (17.5mm)摇杆为1.9N; 对于.433" (11.0mm)摇杆为2.5N
摆动角度:	25°

材质和涂覆

摇杆:	聚碳酸酯
外壳:	玻璃纤维增强聚酰胺
密封环:	丁腈橡胶
基座:	酞酸二烯丙酯树脂 (UL94V-0)
活动接触器:	磷青铜镀银或金
活动触点:	银合金或铜镀金
固定触点:	银加铜镀银或铜镀金
灯泡触点:	铍铜镀银
电源端子:	铜镀银或金
灯泡端子:	黄铜镀银

环境数据

工作温度范围:	-10°C到+55°C (+14°F到+131°F)
湿度:	240小时内40°C (104°F)时, 湿度90~95%
振动:	用1.5mm峰-峰振幅遍历10~55Hz频率范围、并在1分钟内返回; 3个直角方向1.75小时
冲击:	50G (490m/s ²) 加速度 (在6个直角方向上测试, 每个方向上5次冲击)

安装:

安装扭矩:	最大98Nm (8.67 lb•in)
焊接时间和温度:	手工焊接: 请参阅附录概略图B。

标准和认证

易燃性标准:	UL94V-0基座
--------	-----------

主要特点

可选择将透明色的长、短摇杆与红色、琥珀色和绿色的光亮LED及白色、绿色和蓝色的超光亮LED组合在一起。

黑色螺母可增强前面板的美观。

用于摇杆的抗静电材料可抗20千伏的静电。

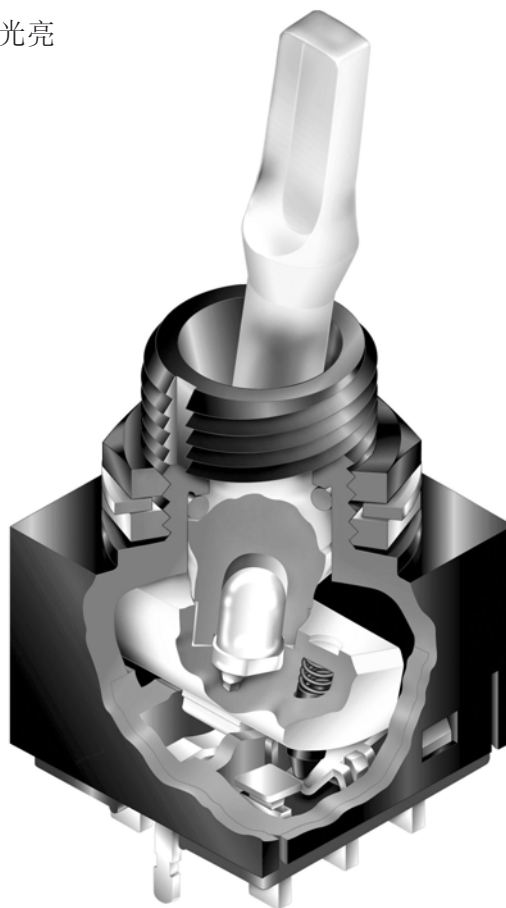
面板密封通过使用可选的外部O型圈实现从而符合IEC60529的IP65标准。

内部O型圈可保护触点免受油，灰尘，水以及其它污染物的侵入。

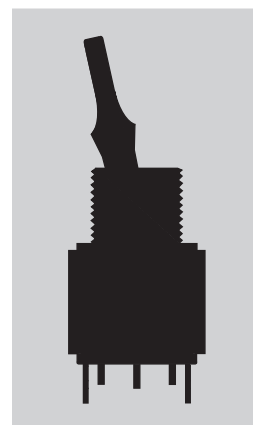
符合基座UL94V-0易燃性额定标准。

高绝缘隔离层可防止交叉跨越。

环氧树脂密封注塑端子可阻止熔融物、灰尘、以及其他污染物侵入。



实际尺寸



摇头开关 A

翘板开关

按钮开关

发光按钮开关

可编程开关

钥匙锁开关

旋转开关

滑动开关

触觉开关

倾斜开关

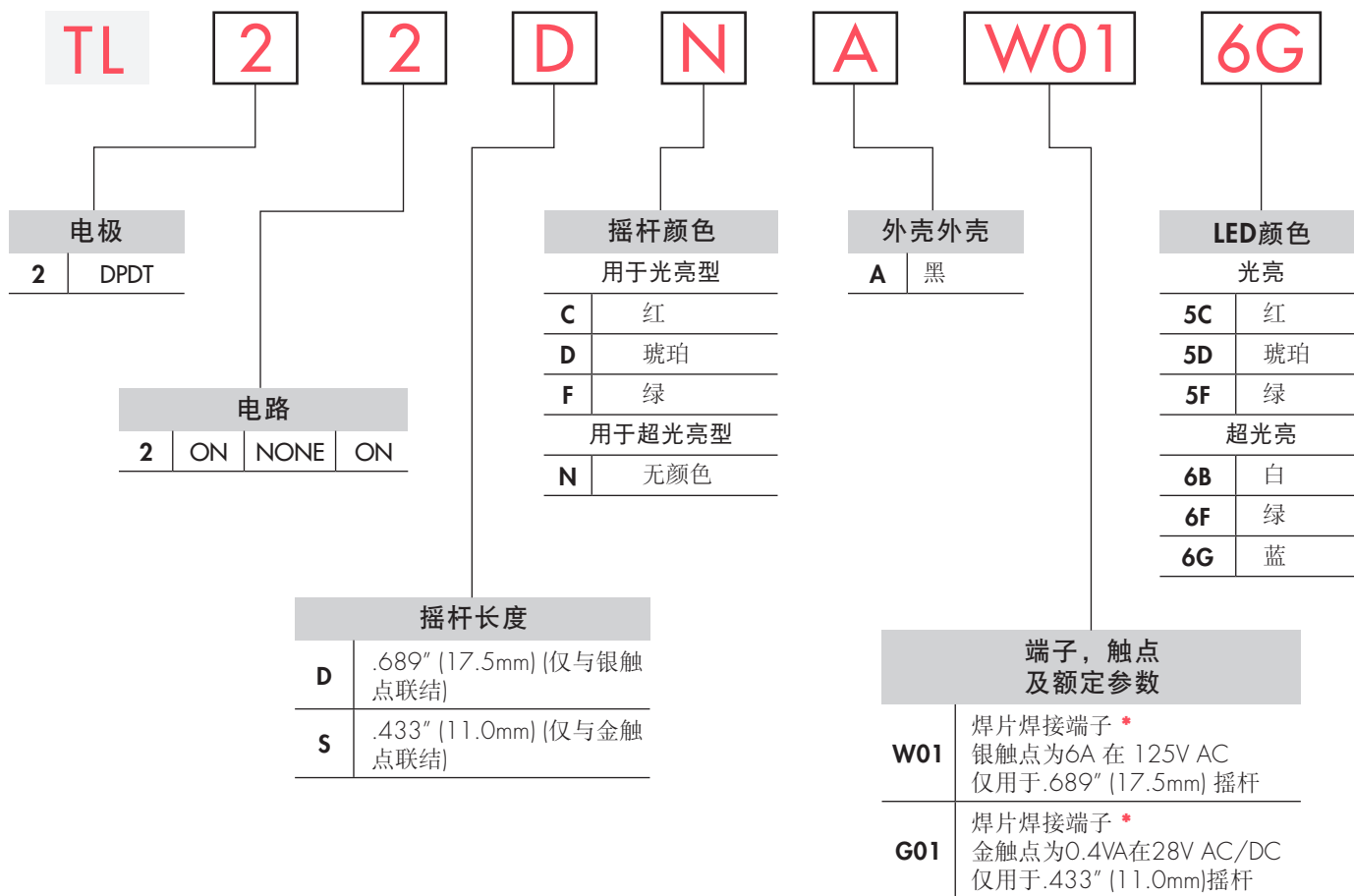
触觉开关

指示灯

附件

附录

典型开关订购举例



* 线束和电缆组件仅在美洲提供

典型订购举例

TL22DNAW016G



电极和电路

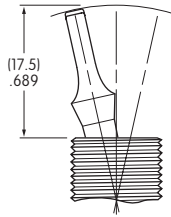
		摇杆位置			连接的端子			投掷及其功率/灯泡示意图
电极	型号	下 键槽	中	上	下 键槽	中	上	注：端子编号并未实际印刷在开关上。 灯泡电路是独立的，需要一个外部电源。
DP	TL22	ON	NONE	ON	1-1b 2-2b	OPEN	1-1a 2-2a	

摇杆长度和颜色

D .689"
(17.5mm)

仅与银触点联结

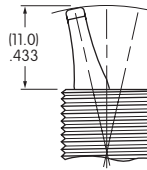
材质：
聚碳酸酯



S .433"
(11.0mm)

仅与金触点联结

材质：
聚碳酸酯



光亮LED可提供的颜色

C 红 **D** 琥珀 **F** 绿

超光亮LED的可提供的颜色

N 无颜色 (外观是透明材料的消光涂覆)

外壳

A 黑

由单片玻璃纤维增强聚酰胺衬套/外壳组成的外壳只有黑色。

用于基座的酞酸二烯丙酯材料符合UL易燃性标准94V-0等级，但外壳材料不是这样。

触点材质、额定参数、以及端子

W 银触点大功率

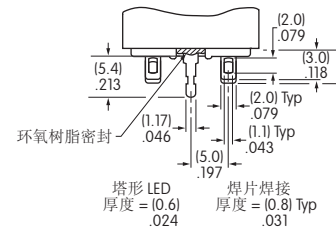
6A 在 125V AC 和 3A 在 250V AC 以及 6A 在 12V DC

01 焊片焊接端子

G 金触点微小功率

最大0.4VA在28V AC/DC

关于运行范围的完整说明请参阅附录索引。



LED编号和规格

电气规格是在基本温度为25°C下确定的。灯泡电路与开关的操作是独立的。

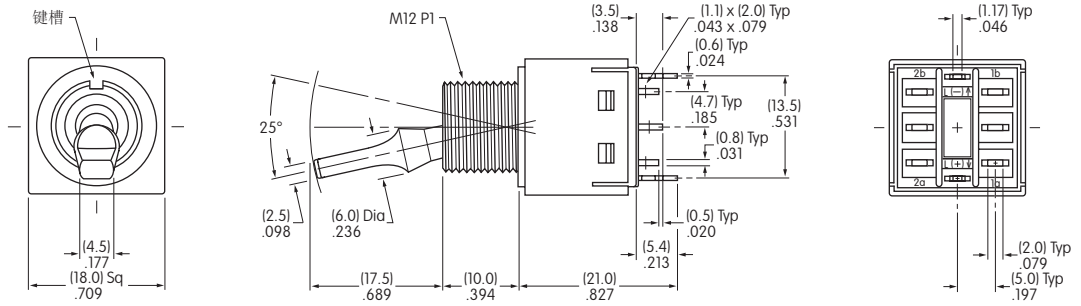
如果源电压大于额定电压，需要使用稳流电阻。

稳流电阻的计算以及更多灯泡的详情示于附件章节中。

	彩色摇杆			透明摇杆			
	颜色	5 光亮	6 超光亮				
LED由厂家装配 不单独提供		C 红 D 琥珀 F 绿	B 白 F 绿 G 蓝				
正向峰值电流	I_{FM}	30mA	30mA	50mA	30mA	30mA	30mA
持续正向电流	I_F	20mA	20mA	20mA	20mA	20mA	20mA
正向电压	V_F	2.0V	2.1V	2.27V	3.6V	3.6V	3.6V
反向峰值电压	V_{RM}	4V	4V	4V	5V	5V	5V
电流减小率 (超过25°C时)	ΔI_F	0.32mA/°C	0.32mA/°C	0.50mA/°C	0.50mA/°C	0.50mA/°C	0.50mA/°C
环境温度范围		-10°C ~ +55°C			-10°C ~ +55°C		

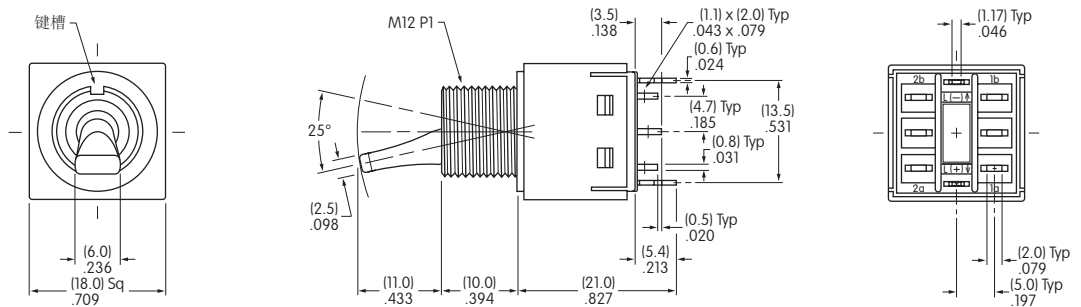
典型开关尺寸

17.5mm摇杆



TL22DNAW016G

11.0mm摇杆

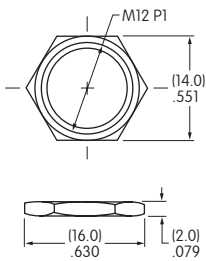


TL22SCAG015C

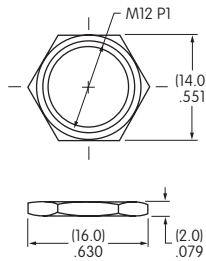
标准配件

可供选购的配件

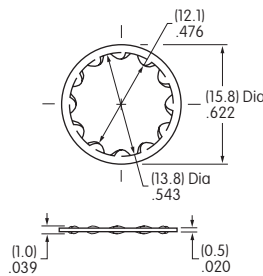
AT527MA 黑色六角螺母
作为正面螺母使用
铬/钢



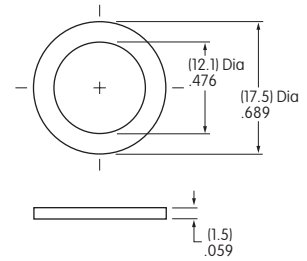
AT527M 六角螺母
作为备用螺母使用
镍/钢



AT508 锁紧垫圈
不用于面板密封
钢镀铬/锌



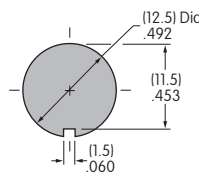
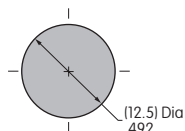
AT401P O型圈
用于面板密封
天然橡胶



关于配件的详情, 请参阅附件与配件章节。

面板裁切

带标准配件的
最大面板厚度
.157" (4.0mm)



带标准配件的
最大面板厚度
和AT401P O型圈
.236" (6.0mm)

SANPUM

为高端制造业提供一流的工业产品

SANPUM

深圳市三浦贸易有限公司

地址：深圳市南山区南海大道海王大厦A座19E

电话：86-755-23881000

传真：86-755-23881777

邮箱：info@sanpum.com



4008 824 824
WWW.SANPUM.COM