

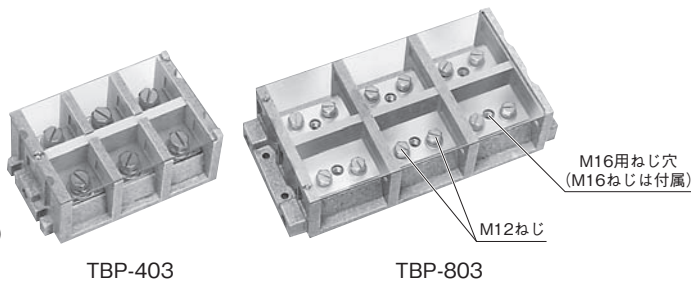
TBP 固定式 電力用端子台

● 一種耐熱形、防爆用として使用できます。

定格絶縁電圧	600V
耐熱区分	一種耐熱形
使用周囲温度	-20℃～+90℃ ※
基台材質	ポリアステル樹脂
IECレール付取	不可

■ 封印ねじ、封印金具は別途ご用意ください。(TBP100～TBP600のみ)

※ 55℃を超えて使用する際は、端子カバー・記名板を外してご使用ください。



● 連結タイプ

納期区分	品名記号	極数	定格適合電線 mm	定格通電電流	耐熱定格 使用電流	端子 ねじ径	標準価格 円	摘要
○	TBP-0151	1P	2	20A	10A	M3.5	1,050	線押え端子
○	TBP-0152	2P					1,400	
○	TBP-0153	3P					1,750	
○	TBP-0154	4P					2,150	
○	TBP-0156	6P					2,950	
○	TBP-031	1P	8	50A	30A	M5	1,100	線押え端子
○	TBP-032	2P					1,450	
○	TBP-033	3P					1,950	
○	TBP-034	4P					2,350	
○	TBP-036	6P					3,150	
○	TBP-061	1P	22	90A	60A	M6	1,350	圧着端子用
○	TBP-062	2P					1,900	
○	TBP-063	3P					2,350	
○	TBP-064	4P					2,950	
○	TBP-066	6P					3,950	
○	TBP-101	1P	60	175A	125A	M8	1,700	圧着端子用
○	TBP-102	2P					2,350	
○	TBP-103	3P					2,600	
○	TBP-104	4P					3,150	
○	TBP-106	6P					4,300	
○	TBP-201	1P	100	240A	150A	M10	2,950	圧着端子用
○	TBP-202	2P					3,750	
○	TBP-203	3P					5,100	
○	TBP-204	4P					6,550	
○	TBP-401	1P	200	400A	300A	M12	3,950	圧着端子用
○	TBP-402	2P					7,750	
○	TBP-403	3P					11,000	
○	TBP-404	4P					14,500	
○	TBP-601	1P	325	600A	400A	M16	6,900	圧着端子用
○	TBP-602	2P					13,500	
○	TBP-603	3P					20,000	
○	TBP-604	4P					26,000	
○	TBP-801	1P	200×2 又は 325×1 又は 325×2 (注1)	800A	600A	M12 M16	16,500	圧着端子用
○	TBP-802	2P					30,000	
○	TBP-803	3P					41,500	
○	TBP-804	4P					57,500	
○	TBP-1201	1P	325×2 (注2)	1,200A	800A	M12	30,000	圧着端子用

開閉器
端子台

ブレーカー
ブレーキ

ブレーキ
漏電

ブレーキ
プラグイン

開閉器

付属装置
オフシヨシ

省エネ
関連機器

オートリセット
ブレーキ

エンクロージャ
ブレーキ

カバー
スイッチ

端子台

寸法図

TBP 固定式 電力用端子台

電力用端子台(TBP)、分岐端子台(TBJ)は、日本配電盤工業会の一様耐熱形端子台に登録されていますので、耐熱形配電盤等にご利用いただけます。また、電力用端子台(TBP)は、防爆用としてもご利用いただけます。

一様耐熱形端子台について

●使用条件

280℃耐熱試験温度曲線により30分間加熱したとき、支障なく耐熱定格使用電流を通电できます。
尚、耐熱端子台として使用される場合は、端子カバー・記名板をはずしてご使用ください。(TBP,TBJ)

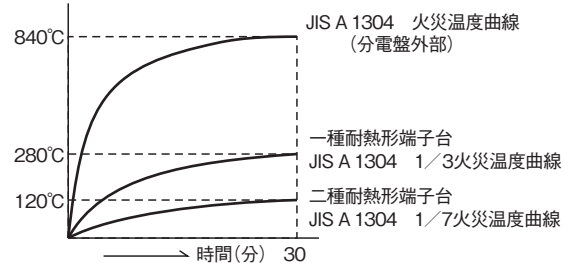
●耐熱定格使用電流

一種及び二種耐熱端子台として使用される場合の電流値は、基準周囲温度(40℃)で規定された定格通電電流の70%以内を目安とし、下表を参考にご使用ください。

電線 mm	2	5.5	8	22	38	60	100	150	200	325
耐熱定格使用電流	10A	20A	30A	60A	75A	125A	150A	200A	300A	400A

●電線について

一種耐熱端子台として使用する時は耐火電線をお使いください。
また二種耐熱端子台として使用する時は耐熱電線をお使いください。



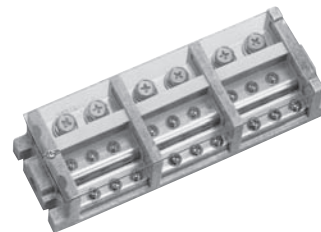
防爆用端子台について

厚生労働省産業安全研究所発行の「新・工場電気設備防爆指針」に適合した端子台です。
また、JIS C0903「一般電気機器の防爆構造通則」の安全増防爆構造に準拠しています。

TBJ 固定式 分岐端子台

- 一様耐熱形、防爆用として使用できます。

定格絶縁電圧	600V
耐熱区分	一様耐熱形
使用周囲温度	-20℃～+90℃ ※
構造	組合せ型
基台材質	ポリエステル樹脂
用途	分電盤・制御盤の1次、2次送り用端子、プルボックス、ジャンクションボックス等に収納して電力線の接続・分岐に。
IECレール取	不可



TBJ-103B6S

■封印ねじ、封印金具は別途ご用意ください。(TBJ-602・603タイプは除く)

※ 55℃を超えて使用する際は、端子カバー・記名板を外してご使用ください。

納期区分	品名記号	極数	定格通電電流	耐熱定格使用電流	分岐	標準価格 円	定格適合電線 mm		端子ねじ径										
							1次側	2次側	1次側	2次側									
							主幹	送り	電線×分岐数	主幹・送り	分岐								
◎	TBJ-062B3	2P	90A	60A	3分岐	6,200	22	22	8×3	M6	M5								
◎	TBJ-062B4				4分岐						6,200	5.5×4	M4						
◎	TBJ-062B5				5分岐						6,200	3.5×5	M4						
◎	TBJ-063B3	3P			90A	60A	3分岐	9,250	22	22	8×3	M6	M5						
◎	TBJ-063B4						4分岐						9,250	5.5×4	M4				
◎	TBJ-063B5						5分岐						9,250	3.5×5	M4				
◎	TBJ-064B3	4P					90A	60A	3分岐	12,500	22	22	8×3	M6	M5				
◎	TBJ-064B4								4分岐						12,500	5.5×4	M4		
◎	TBJ-064B5								5分岐						12,500	3.5×5	M4		
◎	TBJ-102B3S	2P							130A	75A	3分岐	7,300	38	38	14×3	M8	M6		
◎	TBJ-102B4S										4分岐						7,300	8×4	M5
◎	TBJ-102B6S										6分岐						7,300	5.5×6	M4
◎	TBJ-103B3S	3P	130A	75A							3分岐	10,500	38	38	14×3	M8	M6		
◎	TBJ-103B4S										4分岐						10,500	8×4	M5
◎	TBJ-103B6S										6分岐						10,500	5.5×6	M4
◎	TBJ-104B3S	4P			130A	75A					3分岐	13,500	38	38	14×3	M8	M6		
◎	TBJ-104B4S										4分岐						13,500	8×4	M5
◎	TBJ-104B6S										6分岐						13,500	5.5×6	M4