

TX系列

工业条码打印机

设计精湛 好用耐用



INDUSTRIAL
BARCODE
LABEL
PRINTER
SURPASSING
PERFORMANCE

国家专利技术
“打印头压力调节装置”

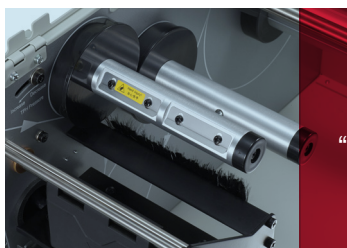


工业级稳定耐用，多种打印语言灵活兼容

金刚之躯，精湛卓绝。国家专利技术设计，融汇多项国家专利技术设计，甄选最高品质零部件，呈现真正工业级产品的耐用性和稳定性。

支持多种打印语言，灵活兼容，轻松替代国外品牌产品。TX系列击退所有打印调校、维护保养和打印语言无法兼容的烦恼，为您的工作和心情加分。

国家专利技术
“碳带调节装置”



用户价值

中央控制系统紧凑型结构设计，搭配工业级产品海量耗材空间，在节省用户放置空间之余，体验海量耗材存储带来的高效便利。

国家专利技术
“上下反射式
标签探测器”

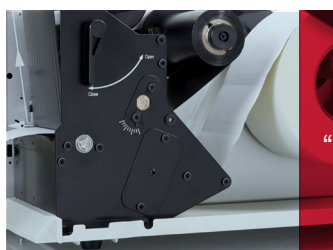


国家专利技术“上下反射式标签探测器”，适应各类标签纸，应用领域相当广泛。

国家专利技术“打印头压力调节装置”，确保各类标签打印效果精美。

国家专利技术“碳带调节装置”，让您轻松解决碳带打皱问题，确保打印效果精美清晰。

国家专利技术
“固定式机芯框架”



国家专利技术“固定式机芯框架”，将打印模组和胶辊组件牢牢固定，确保高强度海量打印时，结构稳定，性能可靠，实现超精准打印。

精密机械设计，纸张传感器超精准定位，可精确打印高度为4毫米的超小标签，是元器件和配件厂商的首选打印机。

深圳木村三浦科技有限公司



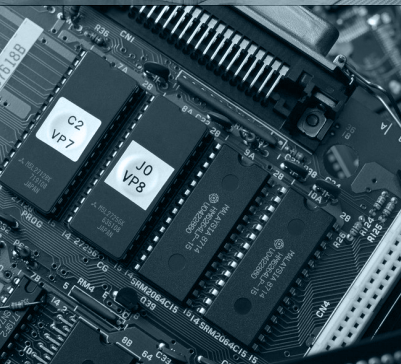
4008 824 824
WWW.SANPUM.COM

主要参数

型号	TX2	TX3	TX6
打印方式	热转印		
分辨率	203 dpi	300 dpi	600 dpi
最大打印速度	10 ips (254 mm/s)	8 ips (203.2 mm/s)	4 ips (101.6 mm/s)
最大打印宽度	4.09" (104 mm)	4.17" (106 mm)	4.16" (105.6 mm)
最大打印长度	157" (4000 mm)	79" (2000 mm)	19.6" (500 mm)
标签卷尺寸	宽度: 最大4.56" (116 mm) 最小0.39" (10 mm)	宽度: 最大4.56" (116 mm), 最小0.98" (25 mm) 外径: 最大8" (203.2 mm) 内径: 最小3" (76.2 mm)	外径: 最大8" (203.2 mm) 内径: 最小1.5" (38 mm)
碳带卷尺寸	外径: 最大3.3" (84 mm); 内径: 1" (25.4 mm) 最大宽度: 4.65" (118 mm); 最大长度: 1968' (600 M), 内外碳带均可		
内存	8 MB FLASH ROM, 16 MB SDRAM		
标签厚度	0.06 - 0.305 mm (0.0024" - 0.012"), 包括底纸厚度		
纸张探测方式	上反射式 (可移动) / 下反射式 (可移动) / 穿透式 (可移动)		
字体	PPLE指令: 内置五种点阵字体和24点阵中文宋体, 支持下载Truetype字体 PPLZ指令: 内置七种点阵字体和一种矢量字体, 支持下载Truetype字体		
条形码	Code 39, Code 93, Code 128/subset A, B, C, Codabar, Interleave 2 of 5, UPC A/E 2 and 5 add-on, EAN-13/8/128, UCC-128等一维条码, MaxiCode, PDF417, Data Matrix, QR等二维条码		
接口类型	RS-232 串口, 10/100M-bit 以太网口, USB DEVICE 2.0 接口, USB HOST 接口, Centronics 并口		
电源额定值	100 ~ 240 V, 50/60 Hz, 3.5 A		
重量	15 kgs		
机身尺寸	宽 286 × 深 448 × 高 280 mm		
工作环境	温度: 0°C ~ 40°C (32°F ~ +104°F); 相对湿度: 5% ~ 85% 无凝露		
存储环境	温度: -40°C ~ 60°C (-40°F ~ +140°F); 相对湿度: 5% ~ 85% 无凝露		
可选附件	切纸刀, 外置标签回绕器		

应用行业

汽车汽配制造业
电子制造业
.....



标签样板

MODEL	ECS805	CDLOR	BLACK
MEID	A000001AD83239		
RSN	RHWCCD210016479		
S/N	E1G24810871593042		
SKU	CDHW9521		



100000120	100000121
100000122	100000123
100000124	100000125

SANPUM

深圳木村三浦科技有限公司

地址: 深圳市南山区南海大道海王大厦A座19E

电话: 86-755-23881000

传真: 86-755-23881777

邮箱: info@sanpum.com