

通用 KTF 滑块导电塑胶膜系列，有效行程 75mm~2500mm，两端均有 4mm 缓冲行程，精度 0.15%~0.04%FS。外壳表面阳极处理，防腐蚀；内置导电塑料测量单元，无温漂，寿命长；具有自动电气接地功能。密封等级为 IP54（向下安装时为 IP57），DIN430650 标准插头插座，可以适用在大多数通用场合，特别是长度方向受到限制，对中较困难的场合；拉杆配合球头具有 10mm 自动校正功能，允许极限运动速度为 10m/s。

KTF 滑块系列参数表（表一）

公称行程规格	mm	75	100	125	150	175	200	225	250	275	300	325	350
电阻行程(A.E)	mm	75.5	101	126	151	176.5	201.5	226.5	252	277	302	327.5	352.5
机械行程(M.T)	mm	82.5	108	133	158	183.5	208.5	233.5	259	284	309	334.5	359.5
相对线性精度 (FS)	±%	0.15				0.08				0.05			
电阻值±10%	K Ω	5											
解析度/分辨率	模拟	Infinite 无限解析											
重复性精度	mm	0.01											
最大工作速度	m/s	10											
建议输出环电流	μ A	1											
使用温度环境	℃	-40℃ ~ +120℃											
输出信号类型	Vdc	0~100%给定输入电压（随位移变化而比例变化），备注：作为指示用，不能带负载											
尺寸 A	mm	194	219	245	270	295	321	346	372	397	423	448	473

KTF 滑块系列参数表（表二）

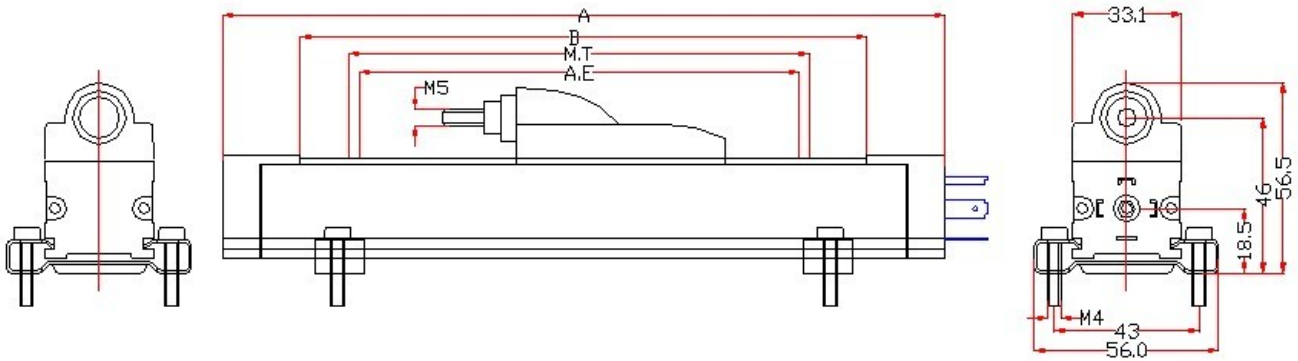
公称行程规格	mm	375	400	425	450	475	500	550	600	650	700	750	800
电阻行程(A.E)	mm	377.5	403	428	453	478.5	503.5	553.5	604	654	704.5	754.5	805
机械行程(M.T)	mm	384.5	410	435	460	485.5	510.5	560.5	611	661	711.5	761.5	812
相对线性精度 (FS)	±%	0.05										0.04	
电阻值±10%	K Ω	5						10					
解析度/分辨率	模拟	Infinite 无限解析											
重复性精度	mm	0.01											
最大工作速度	m/s	10											
建议输出环电流	μ A	10											
使用温度环境	℃	-40℃ ~ +120℃											
输出信号类型	Vdc	0~100%给定输入电压（随位移变化而比例变化），备注：作为指示用，不能带负载											
尺寸 A	mm	498	524	549	574	600	625	676	726	776	827	877	928

KTF 滑块系列参数表（表三）

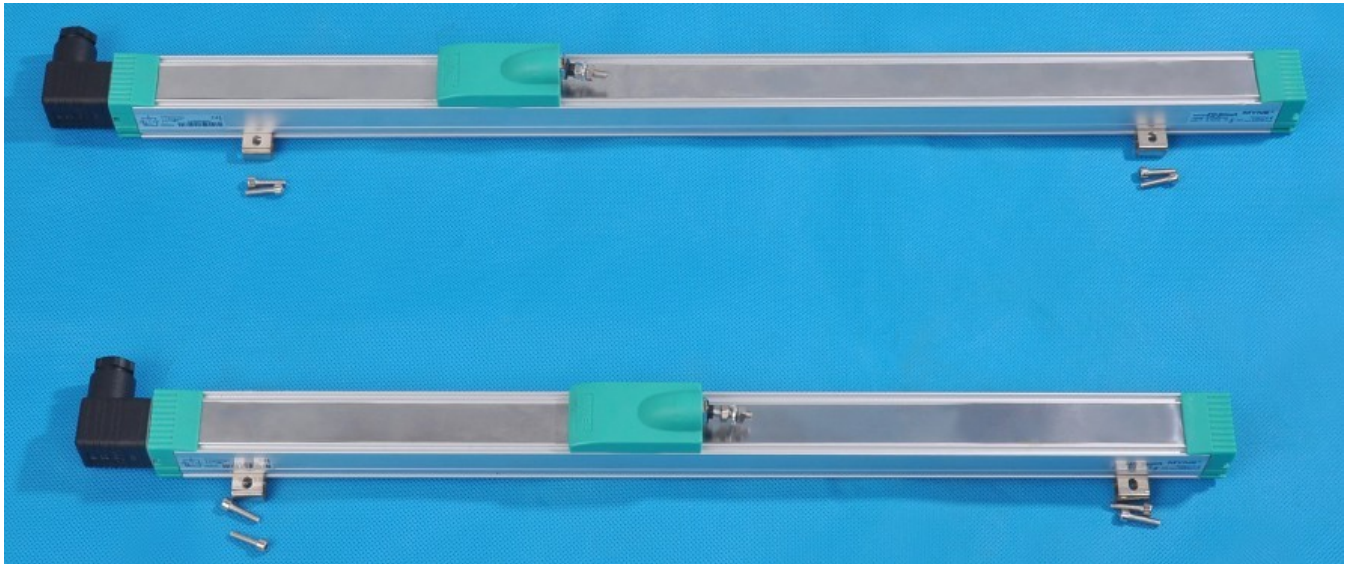
公称行程规格	mm	850	900	950	1000	1150	1250	1350	1500	1600	1800	2000	2250	2500
电阻行程(A.E)	mm	855	905. 5	955. 5	1006	1158	1259	1360	1511	1612	1813	2013	2264	2514
机械行程(M.T)	mm	862	912. 5	962. 5	1013	1165	1266	1367	1518	1619	1820	2020	2271	2521
相对线性精度(FS)	±%	0.04												

电阻值±10%	KΩ	10					20							
解析度/分辨率	模拟	Infinite 无限解析												
重复性精度	mm	0.01												
最大工作速度	m/s	10												
建议输出环电流	μA	10												
使用温度环境	°C	-40°C ~ +120°C												
输出信号类型	Vdc	0~100%给定输入电压（随位移变化而比例变化），备注：作为指示用，不能带负载												
尺寸 A	mm	978	1029	1079	1130	1282	1383	1484	1685	1736	1937	2137	2388	2638

## 附 1：安装尺寸图



## 附 2：外观图



特性：无杆设计

球铰可避免侧向力

使用寿命长-运行次数超过  $50 \times 10^6$  次

非线性度小

分辨率高于 0.01mm

很高的运行速度

**DIN430650 标准插头和插座**  
**防护等级 IP54（向下安装时为 IP57）**

说明：外壳 阳极氧化铝  
装配 扣压式固定支架  
传动装置 不锈钢，可旋转  
电阻元件 导电塑料  
电刷组件 贵金属多触电电刷，带弹性阻尼  
电气连接 DIN43650 标准 4 极镀银插座

发货时包含：1 个免费插座 GDM3009  
1 个密封垫 GDM3-16  
2 个安装夹子和 4 个螺丝

推荐附件：过程控制显示器 MAP 用于输出直接显示  
信号调节器 MUW/MUK，用于标准化输出信号  
V/A 转换模块，可选配两线电流或三线制

重要提示：在技术指标中所列的线性度、使用寿命和温度系数等参数，是传感器工作在以运算放大器作为传感器分压输出信号的电路接口，且通过电刷的负载电流  $I_e \leq 1 \mu A$

安装说明：推荐采用滑块在下的“倒置”安装。只有以种方式安装，才能保证传感器在各种使用环境中密封钢带对传感器提供有效的保护